

# DUO BERIMBA

*'Paysages Sonores'*

Cie TOUMBACK



Fiche Technique

# DUO BERIMBA

	Instrument	Micro	Support
1	guitare	micro / DPA	
2	percus corporelles	micro / DPA	
3	devant scène (jardin)	KM184	petit pied
4	devant scène (cour)	KM184	petit pied
5	voix guitare	micro / DPA	
6			
7			
8			
9			
10			

## Façade

Un système de diffusion professionnel et de bonne qualité installé de façon à ce que le niveau sonore soit le plus homogène possible dans le lieu. Il est préférable que la régie soit située en un point d'écoute similaire à celui du public. **Prévoir une réverb sur la voix et la guitare.**  
**tous les micros sont fournis par les artistes**

## Retour

3 enceintes identiques sur 3 circuits séparés

## Divers

2 petits pieds de conférence

En cas de soucis contactez Stéphane au 06.62.48.51.39

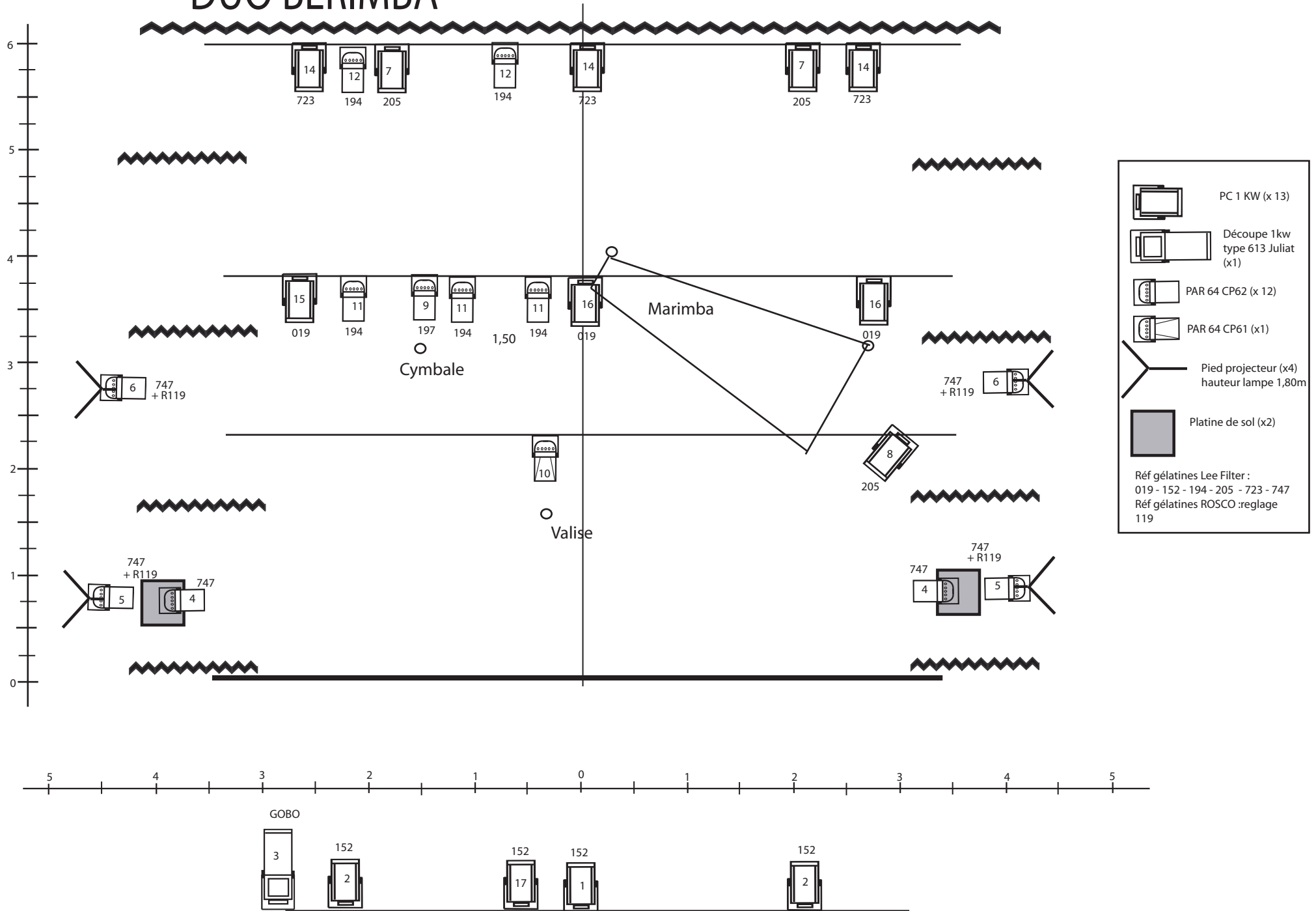
**DUO BERIMBA Oct 2012**

PAS	Mem	Time	EVENEMENT	LUMIERE
1	1		MISE + SALLE	1/15 4/30 5/20 15+16/40
2		5	SALLE AU NOIR	
3	2	15	Quand la salle au noir - <b>MUSIQUE 1 (DE FALLA)</b>	2/25 4/35 5/40 6/F 7/85 15+16/45
4	3	5	Fin <b>MUSIQUE 1</b> + BLABLA	1/50 2/45 4/35 5/65 6/F 10/25 15+16/45
5	4	15	SUR DEBUT MARIMBA <b>MUSIQUE 2 (Calienta)</b>	<b>4/25 5+6/60 12/40</b>
6	5	5	IL VA AU CAJON	4/25 5+6/50 8/F
7	6	2	<b>FIN MUSIQUE 2</b> + BLABLA	2/50 4/30 5+6/60 8/F
8	7	10	SUR DEBUT CYMBALE A JAR <b>MUSIQUE 3 (Harrisson)</b>	<b>1/50 9/75 10/50</b>
9	8	10	IL VA AU CAJON A COUR	1/30 2/15 8/F 9/45 10/55
10	9	5	IL VA A LA DERBUKA A JARDIN	1/30 2/15 4+5/35 8/90 10/60 15/65
11	10	1	<b>SurFIN MUSIQUE 3</b> - déplacement valise	1/30 2/40 4+5/35 6/50 8/90 10/40 15/65
12	11	1	Il est sur la valise ; Dés qu'il a les bras en l'air <b>MUSIQUE 4</b> <b>"CUT" au claquement de doigt (Asturias)</b>	4/15 5/40 11/85 13/40
13	12	3	IL VA JOUER AU MARIMBA	1/25 4/15 5/35 10/35 11/75 12/80 13/F
14	13	3	IL VA AU CAJON	1/25 4/15 5/35 6/25 10/60 11/50 12+13/F
15	14	3	sur <b>FIN MUSIQUE 4</b> Ils lèvent les bras BLABLA	1/25 2/60 4/25 5/40 10/35 11/85 12/90 13/F
16	15	5	LES 2 ensembles sur début <b>MUSIQUE 5 (percu corpo+ felicia)</b>	2/35 4/50 5/45 6/40 8/50 10/45 15+16/F

17	16	10	SUR DEBUT Marimba <b>MUSIQUE 6</b> (ERIC SATIE) <b>"BARQUE" GOBO</b>	1/25 3/FF 10/30 14/60
18	17	3	FIN MUSIC 6 BLABLA	2/45 7/60 10/25 14/75
19	18	3	<b>MUSIQUE 7</b>	1/25 5/50 10/45 11/F 15/F
20	18.5	5	Elle le laisse seul sur scène et descend en salle	IDEM + 17/F
21	18	5	ELLE REMONTE SUR SCENE	IDEM +17/O
22	19	3	SUR FIN <b>MUSIQUE 7</b> SALUTS	1/30 2/70 4/90 5/F 10/30 11/75
23	20	6	SUR <b>MUSIQUE 8</b>	2/40 4/30 5+6/75 7/60 8/F 10/20 14/F
24	21	1	SUR FIN <b>MUSIQUE 8</b> SALUTS	2/75 4/65 5+6+7+8/F 14/F

# DUO BERIMBA

CREATION JMF Octobre 2012

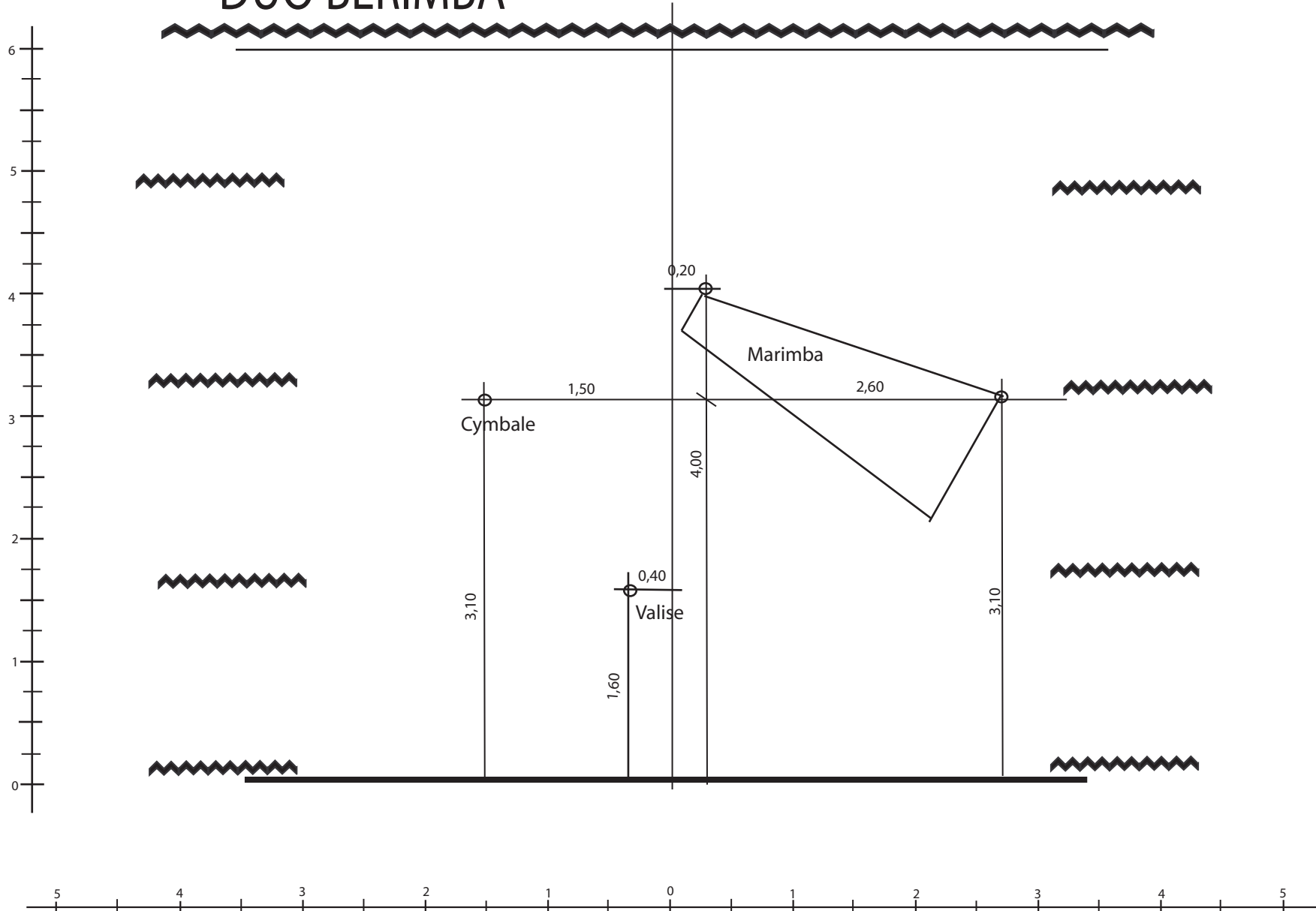


	PC 1 KW (x 13)
	Découpe 1kw type 613 Juliat (x1)
	PAR 64 CP62 (x 12)
	PAR 64 CP61 (x1)
	Pied projecteur (x4) hauteur lampe 1,80m
	Platine de sol (x2)

Réf gélatines Lee Filter :  
019 - 152 - 194 - 205 - 723 - 747  
Réf gélatines ROSCO :reglage 119

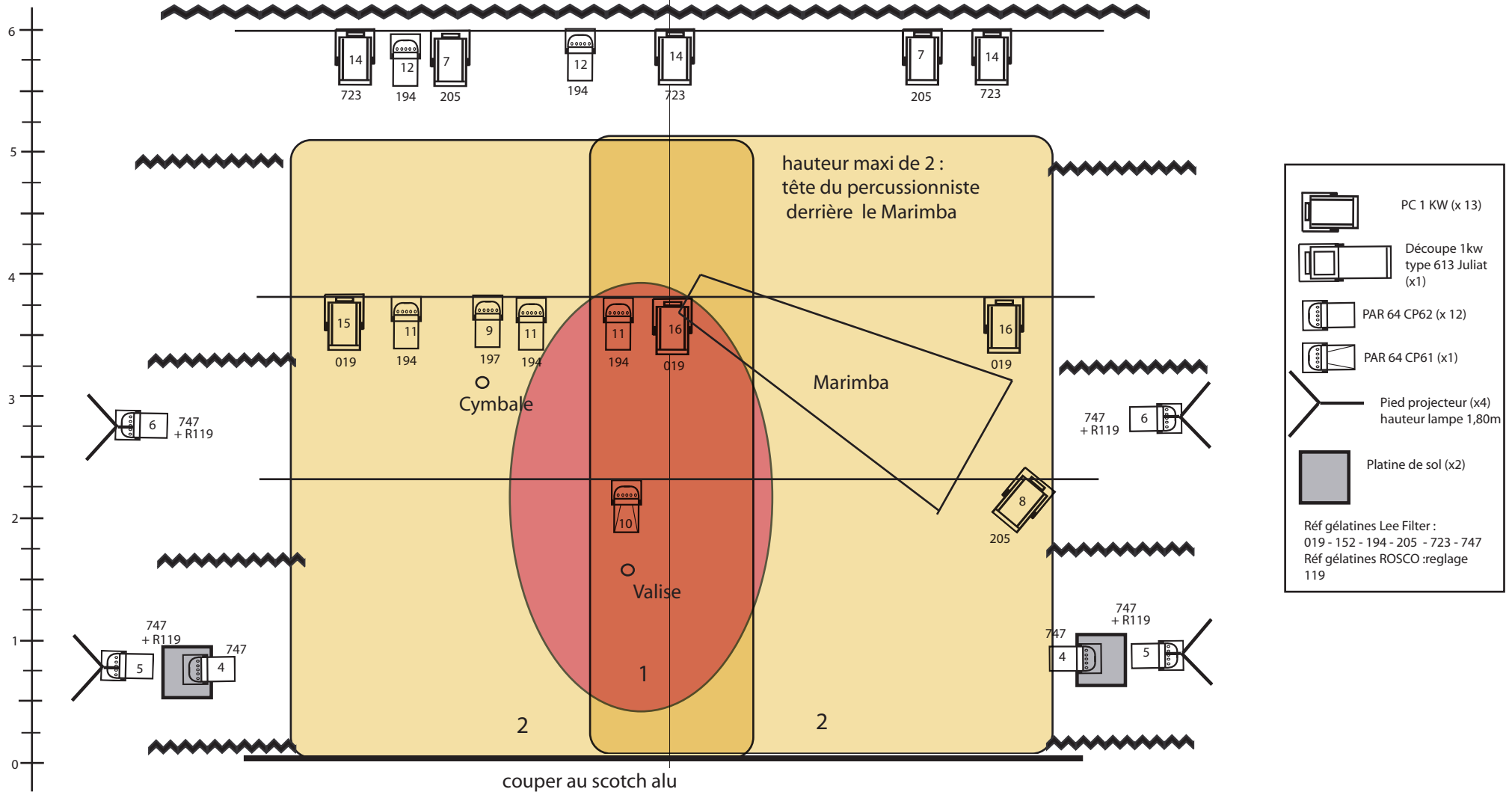
# DUO BERIMBA



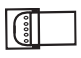

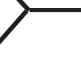

CREATION JMF Octobre 2012

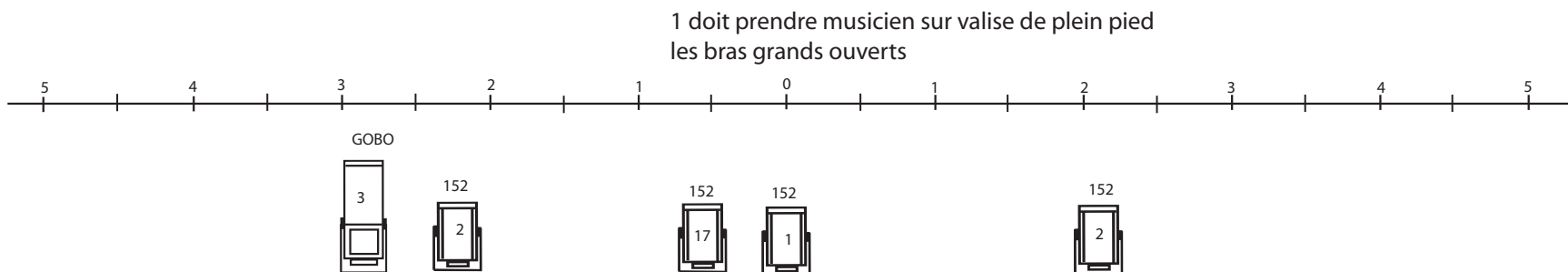


# DUO BERIMBA

CREATION JMF Octobre 2012

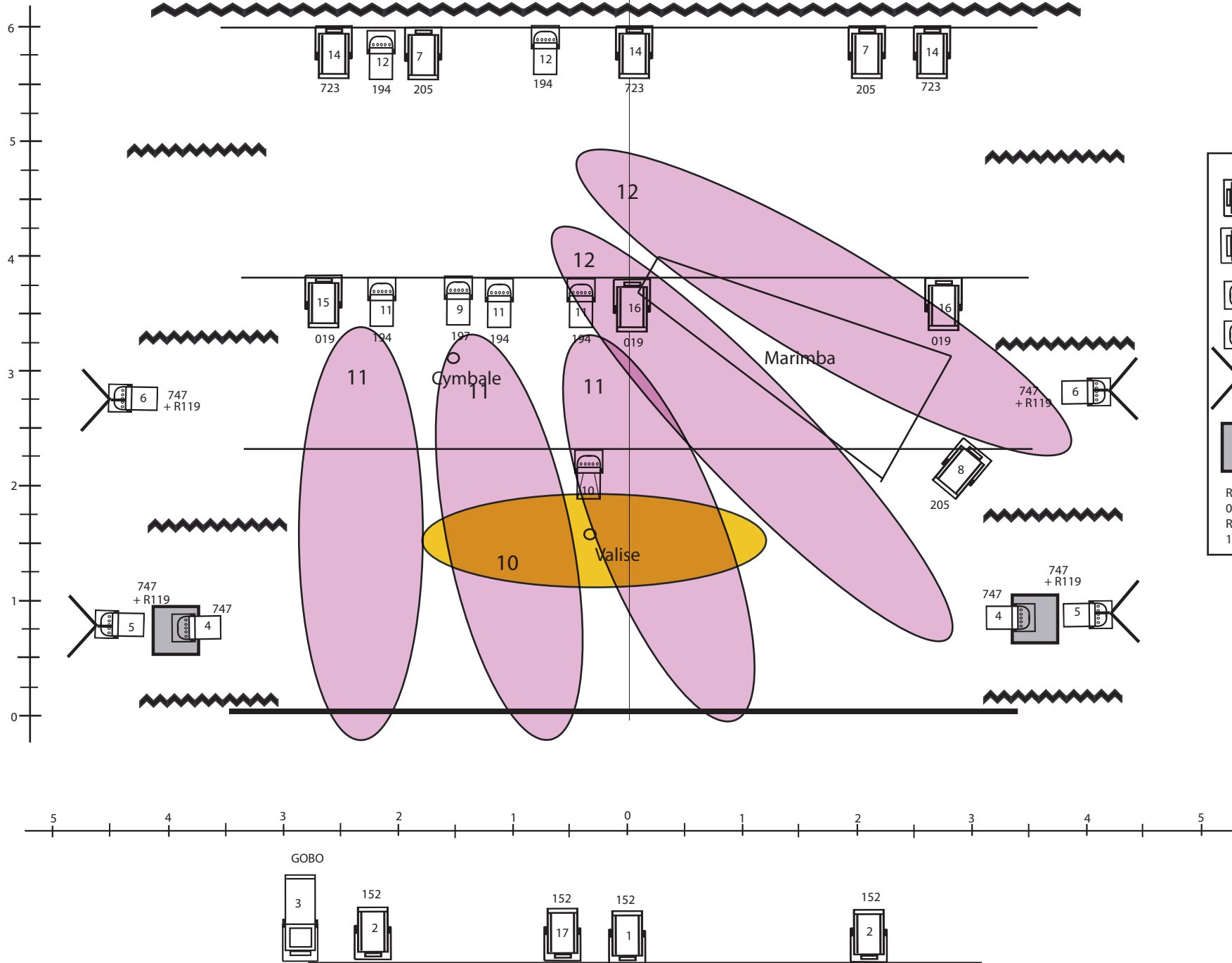


-  PC 1 KW (x13)
  -  Découpe 1kw  
type 613 Juliat  
(x1)
  -  PAR 64 CP62 (x12)
  -  PAR 64 CP61 (x1)
  -  Pied projecteur (x4)  
hauteur lampe 1,80m
  -  Platine de sol (x2)
- Réf gélamines Lee Filter :  
019 - 152 - 194 - 205 - 723 - 747  
Réf gélamines ROSCO :reglage  
119



# DUO BERIMBA

CREATION JMF Octobre 2012



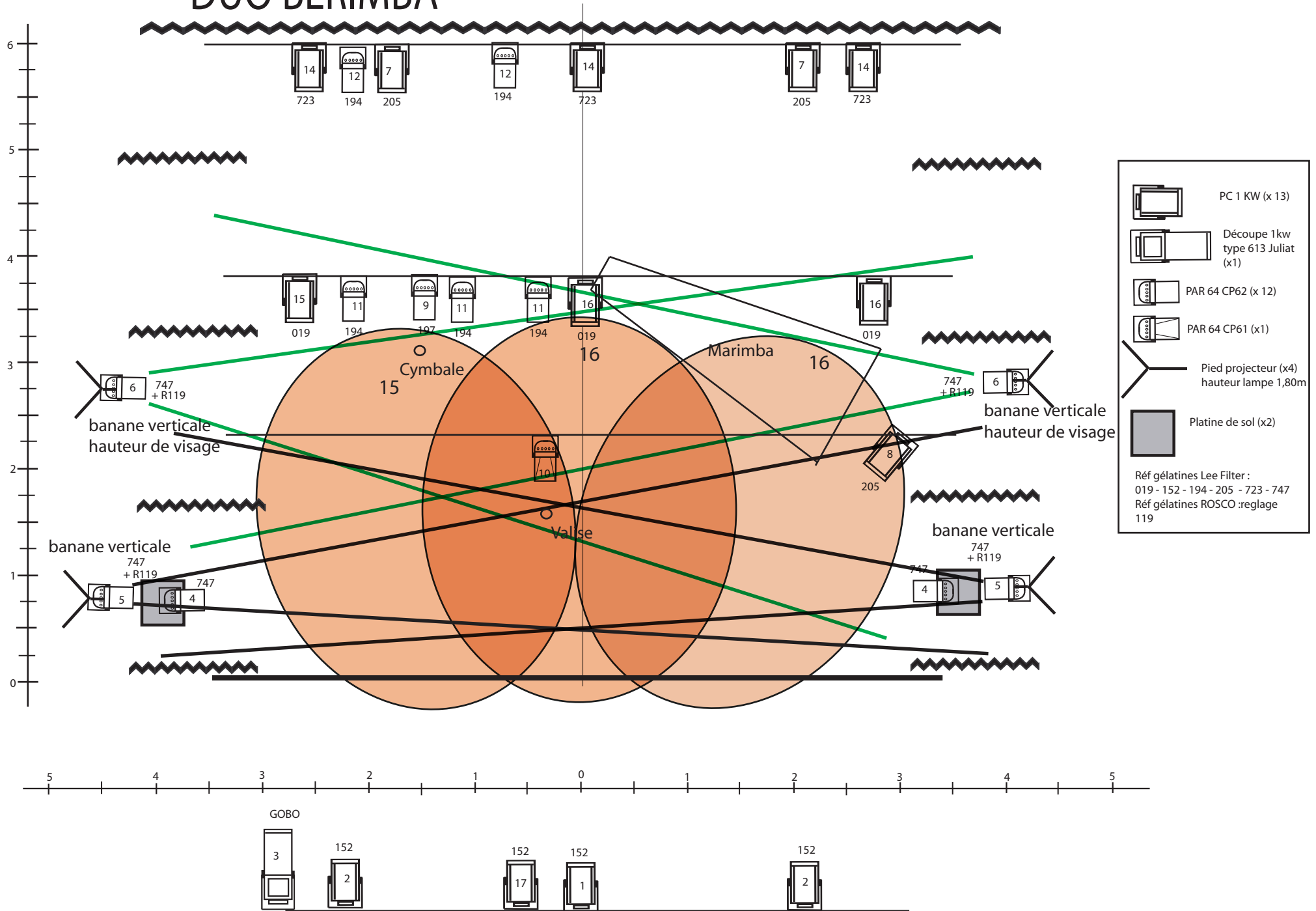
	PC 1 KW (x13)
	Découpe 1kw type 613 Juliat (x1)
	PAR 64 CP62 (x12)
	PAR 64 CP61 (x1)
	Pied projecteur (x4) hauteur lampe 1,80m
	Platine de sol (x2)

Réf gélatines Lee Filter :  
019 - 152 - 194 - 205 - 723 - 747  
Réf gélatines ROSCO :reglage 119



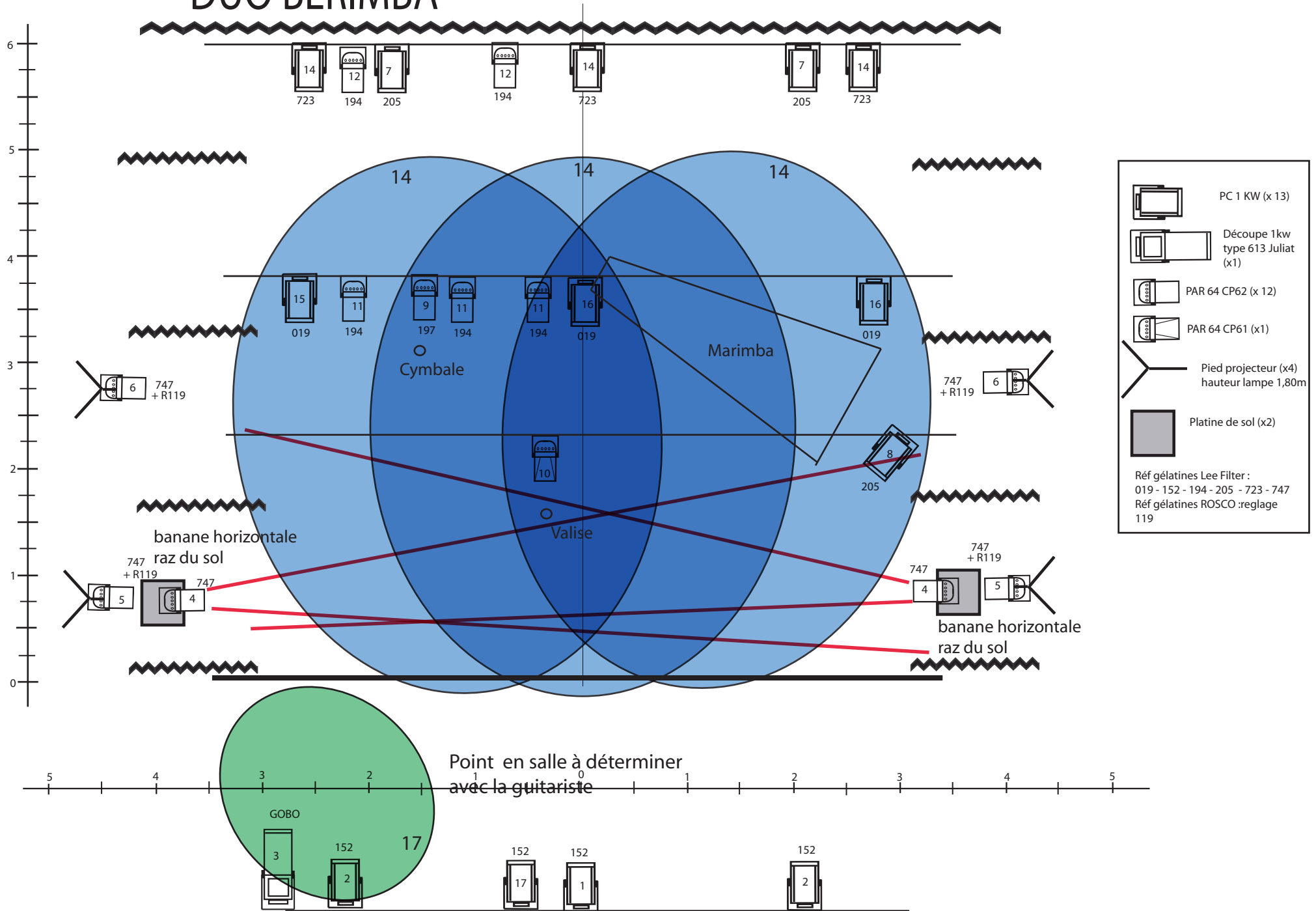
# DUO BERIMBA

CREATION JMF Octobre 2012



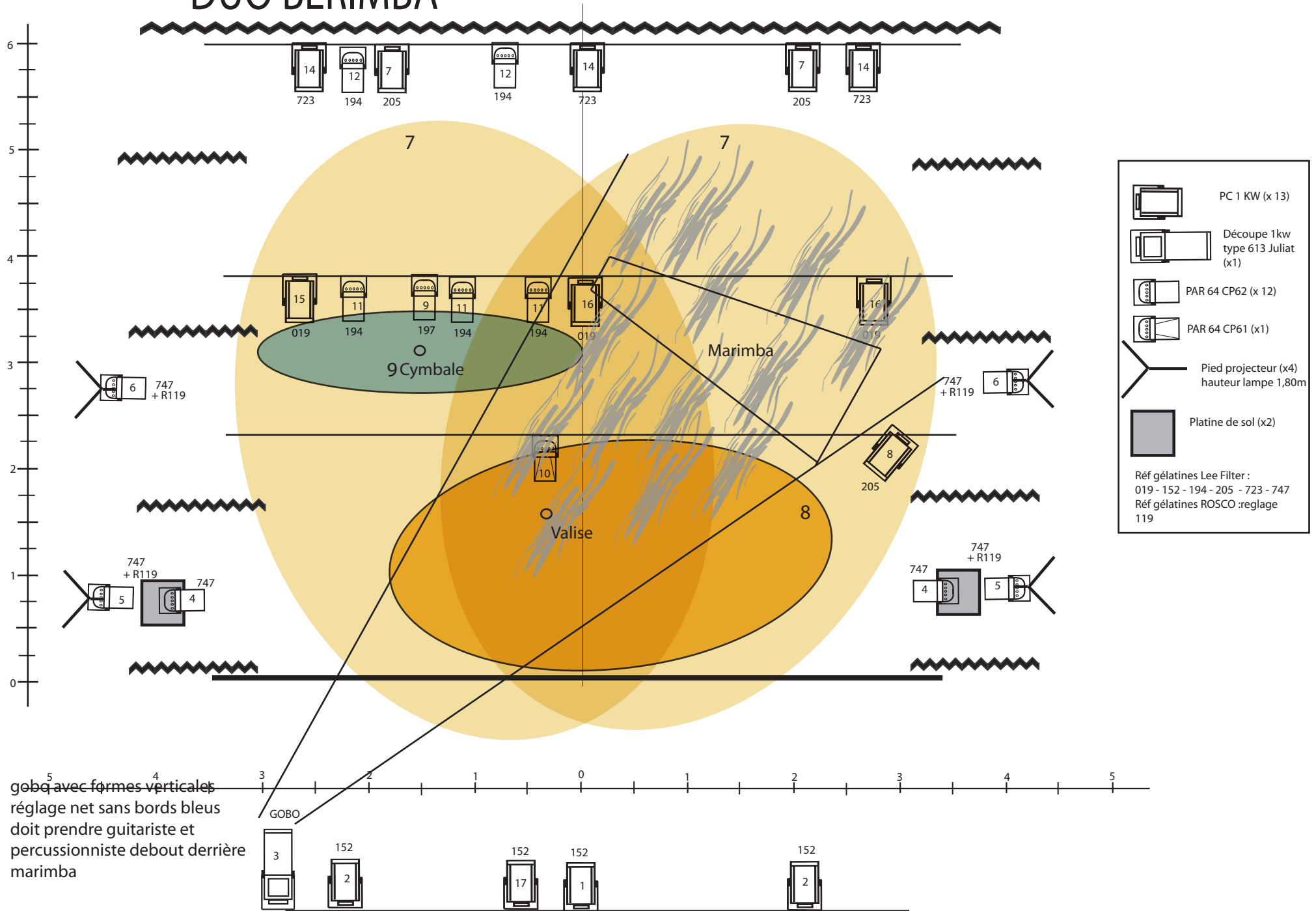
# DUO BERIMBA

CREATION JMF Octobre 2012



# DUO BERIMBA

CREATION JMF Octobre 2012



gobos avec formes verticales  
 réglage net sans bords bleus  
 doit prendre guitariste et  
 percussionniste debout derrière  
 marimba

GOBO